



# Consultation sur le projet de BD Ortho 2021 / 2022

-----

## Proposition de priorisation

*Mardi 6 Avril 2021*

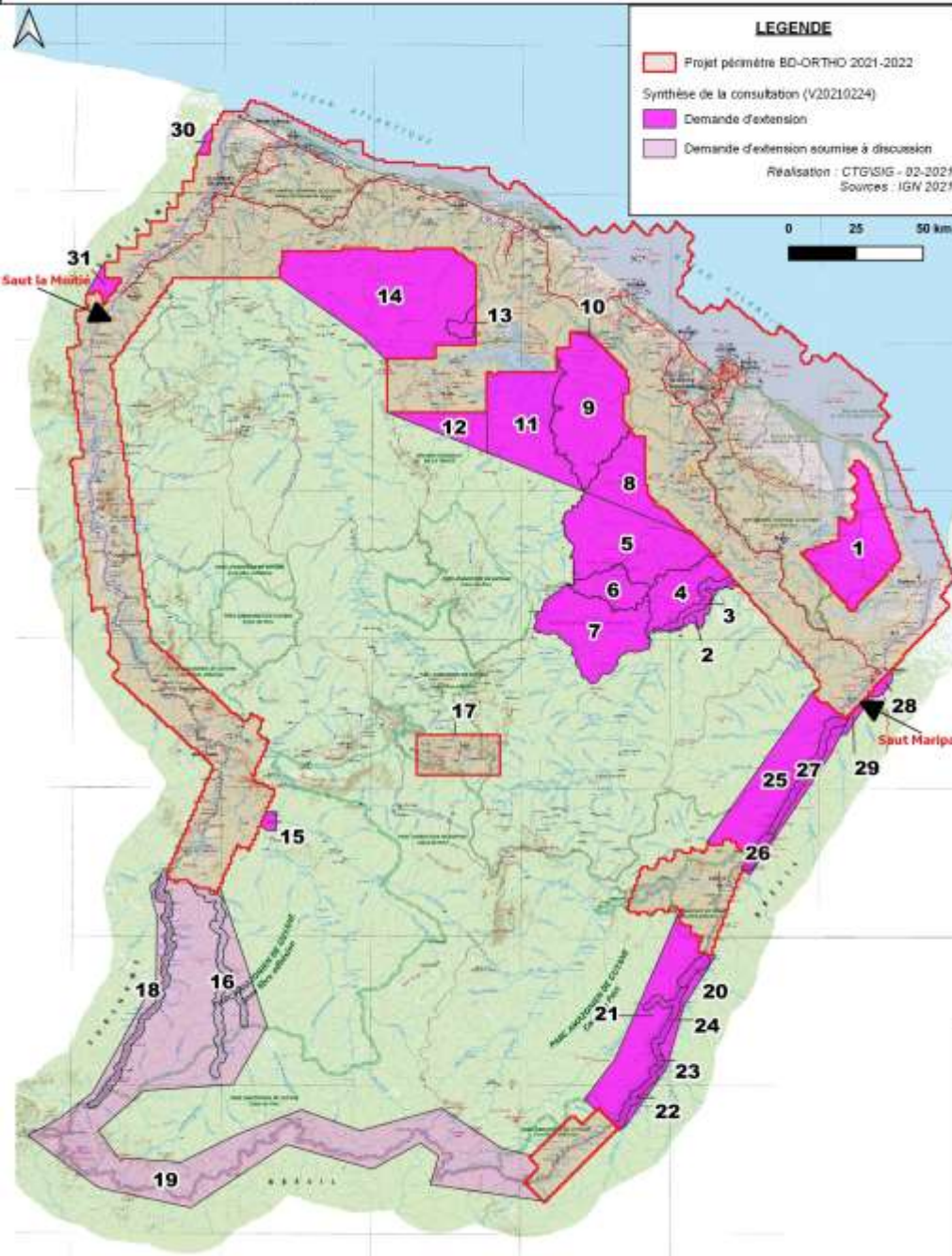
*Boris RUELLE – CTG / responsable service Information Géographique – [boris.ruelle@ctguyane.fr](mailto:boris.ruelle@ctguyane.fr)  
En partenariat avec Michel MAILLOT – DGTM / responsable SIG - [michel.maillot@developpement-durable.gouv.fr](mailto:michel.maillot@developpement-durable.gouv.fr)*

# RAPPEL DES COMPOSANTES (INITIALES) DU CHANTIER

Programmation IGN	2021 - 2022	
Résolution	20 cm	
Emprise	Zone côtière (2021) + 2 zones frontalières (2022)	<ul style="list-style-type: none"><li>• Délimitation précise des zones à couvrir</li><li>• Réflexion sur kourou liée aux contraintes (autorisations)</li></ul>
Calendrier	<ul style="list-style-type: none"><li>• CCTP finalisé : fin février</li><li>• Publication : mi mars</li><li>• Notification : 1er juillet 2021</li><li>• Acquisitions : mi-aout à mi-octobre 2021.</li></ul>	

# LA CONSULTATION LOCALE

- ... Cf support 05/02/2021
- 05/02/2021** Mise en commun des retours
- ... Retours complémentaires et corrections DGTM, Mairie Kourou
- 12/02/2021** Visio IGN - Bilan détaillé des besoins exprimés à l'IGN
- ... Compléments BRGM, CTG
- 26/02/2021** Courrier CTG - Bilan détaillé des besoins exprimés à l'IGN
- 04/03/2021** Visio IGN – Analyse des demandes d'ajustement du projet



**Merci de nous avoir consulté en amont de la mission.  
Dialogue à consolider sur les productions IGN.**

**Chantier important pour le territoire, complexe.**

### **Périmètre :**

- « Fer à cheval » globalement cohérent
- Réintégration de petits périmètres oubliés sur les zones frontalières
- Demande d'examen des extensions sans remettre en cause les autres caractéristiques du chantier dans son ensemble.

### **Spécifications :**

- Acquisitions à marée basse sur la zone littorale
- Optique et PIR
- MAJ Orthosat à étudier en complément

### **Planning :**

- Production d'un millésime unique aurait été idéale
- Respecter les bassins de vie pour le découpage Ouest / Centre / Est
- Ortho Express à 4 mois et livrables définitifs à 12 mois indispensables

### **Livrable :**

- Optimiser format et découpage pour faciliter l'intégration du produit dans les outils SIG courants





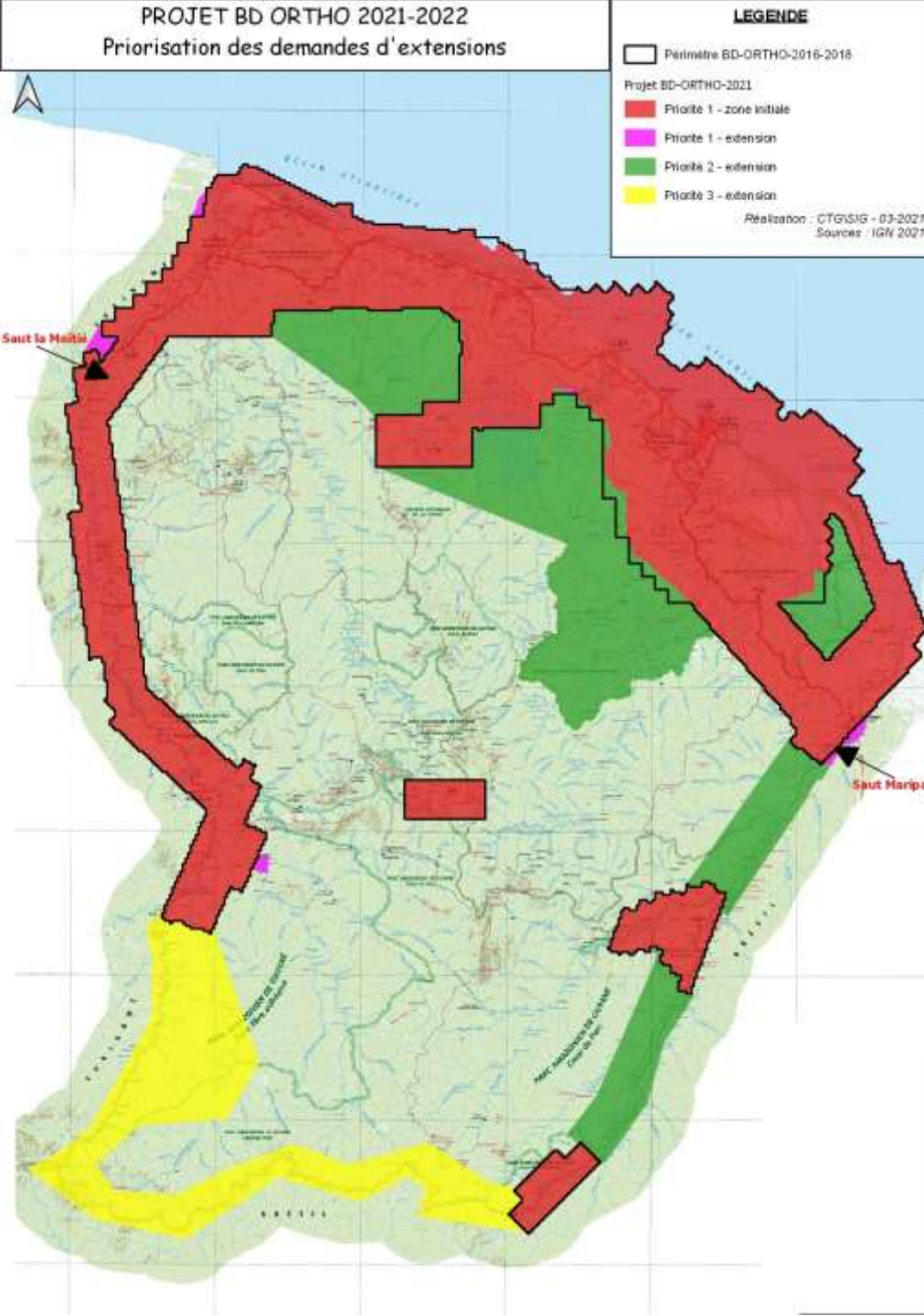
# Retour IGN au 04/03 et 29/03

- Traitement de la seule **zone littorale en 2 saisons**
- L'ortho des derniers blocs sera donc livrée en 2023
- Le sous-traitant proposera des blocs (1 à 8) pour ne pas contraindre acquisition, avec des **priorités à préciser**
- Traitement séparé du CSG dans une tranche optionnelle

Une estimation du temps de vol (calculé pour les caméras IGN selon les spécifications du CCTP, sans réaliser de découpage en blocs) et la prise en compte de des récentes expériences en Guyane et outre-mer montre qu'il sera sans doute difficile pour le titulaire de réaliser l'ensemble des acquisitions sur l'année 2021, mais qu'il peut être bien avancé en 2021 si la météo est favorable...







# Proposition de priorisation (CTG)

La BD Ortho est une donnée de référence qui doit permettre le suivi de dynamiques régionales. Le produit doit-être :

- Priorisé : secteurs à enjeux
- Maintenu : régularité d'acquisitions dans le temps
- Uniforme : millésime notamment

**Secteurs de priorité 1 = à couvrir impérativement**

**Secteurs de priorités 2 et 3 = à couvrir lorsque 1 aura été acquis,**

Pour le chantier BD Ortho 2021/2022 :

- l'expression de besoin du 26/02 est consolidée avec la priorisation ci-contre.
- **2 ans maximum** (littorale / intérieur) avec traitement la **zone littorale en 1 saison pour ne pas remettre en cause les autres composantes du chantier.**

**Les besoins exprimés qui n'auront pas été couverts (priorité 2) feront l'objet d'un accompagnement spécifique** et l'opportunité de les intégrer dans les prochains millésimes de la BD Ortho sera étudiée.

**Pour mémoire :**

- Acquisitions couplée LIDAR / BD Ortho peu envisageable au regard des caractéristiques des vols d'acquisition différentes, qui le cas échéant rajouteraient de grosses contraintes.
- Mais plusieurs projets combinant LIDAR / Ortho technique sur des secteurs en priorité 2 et 3 sont à mentionner (DGTM, OEG).



**Merci pour votre attention et votre participation...**

*Boris RUELLE – CTG / responsable service Information Géographique – [boris.ruelle@ctguyane.fr](mailto:boris.ruelle@ctguyane.fr)  
En partenariat avec Michel MAILLOT – DGTM / responsable SIG - [michel.maillot@developpement-durable.gouv.fr](mailto:michel.maillot@developpement-durable.gouv.fr)*