

19 OCTOBRE 2021

DGTM : L'imagerie satellitaire dans le cas des logements illicites



**PRÉFET
DE LA RÉGION
GUYANE**

*Liberté
Égalité
Fraternité*

Direction Aménagement des Territoires et Transition Écologique
Service Transition Écologique et Connaissance Territoriale
Unité Information Géographique et Diffusion de la Connaissance

Forte croissance

37 287 constructions spontanées – 9 communes (chiffres de 2015)

- Cayenne :	3 065 constructions spontanées (croissance annuelle moyenne entre 2011 et 2015 : 6,2%/an)
- Remire-Montjoly :	2 919 constructions spontanées (croissance annuelle moyenne entre 2011 et 2015 : 7%/an)
- Matoury :	7 201 constructions spontanées (croissance annuelle moyenne entre 2011 et 2015 : 7,6%/an)
- Macouria :	4 986 constructions spontanées (croissance annuelle moyenne entre 2011 et 2015 : 6,7%/an)
- Montsinéry :	2 315 constructions spontanées (croissance annuelle moyenne entre 2011 et 2015 : 9,1%/an)
- Roura :	2 661 constructions spontanées (croissance annuelle moyenne entre 2011 et 2015 : 8,4%/an)
- Kourou :	2 204 constructions spontanées (croissance annuelle moyenne entre 2011 et 2015 : 5,2%/an)
- Mana :	3 476 constructions spontanées (croissance annuelle moyenne entre 2011 et 2015 : 0,9%/an)
- SLM :	8 463 constructions spontanées (croissance annuelle moyenne entre 2011 et 2015 : 5,1%/an)

Quartier BAMBOU

2015 : 135 habitations pour 470 occupants

2019 : 305 habitations pour 1 500 occupants

2020 : 719 habitations pour 2 266 occupants

Quartier SABLANCE

2015 : 1 060 habitations pour 3 710 occupants

Estimation à ce jour : entre 5 000 et 6 000 occupants

Offre de logements inadapté



Liberté • Égalité • Fraternité
RÉPUBLIQUE FRANÇAISE

DIRECTION
DE L'ENVIRONNEMENT,
DE L'AMÉNAGEMENT
ET DU LOGEMENT

GUYANE

Construire sans respecter les règles d'urbanisme

Mise en danger des populations

Des atteintes à l'environnement

Un aménagement du territoire remis en cause

Un coût supplémentaire pour les collectivités publiques

Une perte supplémentaire pour les collectivités publiques



RÉPUBLIQUE FRANÇAISE

DIRECTION
DE L'ENVIRONNEMENT,
DE L'AMÉNAGEMENT
ET DU LOGEMENT

GUYANE

Détection de nouvelles constructions : un protocole de 2017 à actualiser

Utilisation d'outils d'analyse spatiale pour caractériser le phénomène d'urbanisation spontanée

- Identification par photo-interprétation : différentes sources (satellitaires ou aériennes)
- Caractérisation du bâti : légalité des constructions
- Identification des défrichements récents avec un indice de végétation (analyse temporelle)
- Identifier les zone prioritaires : population, environnement
- Des référentiels complémentaires : BD-TOPO, Cadastre...

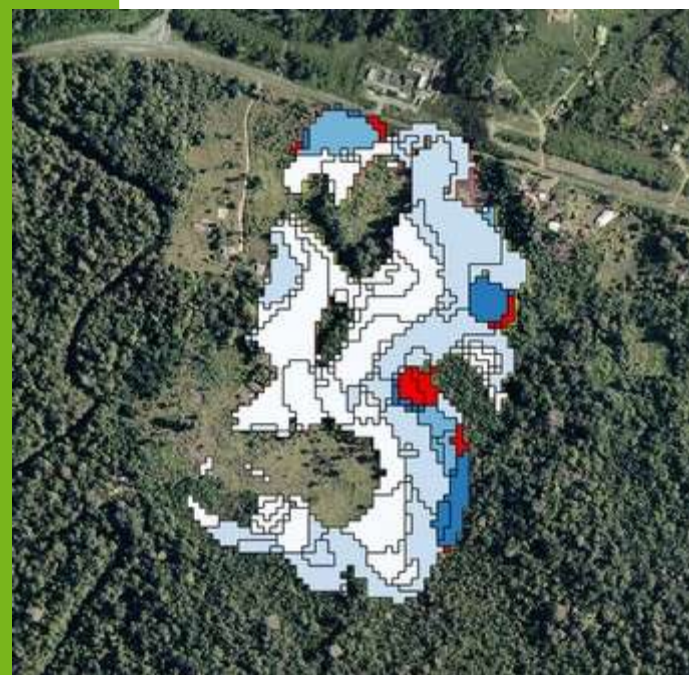
Alerte faite aux communes d'un changement d'état dans une zone à risque




Détection de nouvelles constructions : Quoi ? Comment ? Où ? Quand ? Qui ?

Quoi ?	Comment ?	Source de données	Où	Quand	Qui ?
Identifier les nouvelles constructions	Photo-interprétation	Pléiades/SPOT (1 image gratuite / mois, jusqu'à fin 2017) Ortho aériennes (de façon ponctuelle, 100€/ha drone juin/juil 2017)	Secteurs prioritaires de l'île de Cayenne	En fonction des images (1 fois par mois jusqu'à fin 2017)	Mise en forme des images ?? Analyse ??
Identifier les défrichements	Analyse diachronique de l'état de la végétation avec l'indice NDVI	Sentinel (tous les 5 jours sur l'IdC, gratuit)	Toute l'île de Cayenne	De façon mensuelle ou bimensuelle	Réception et mise en forme des données CM Analyse DF

Détection du changement d'état : une donnée ONF mobilisable



-  **Deforestation 2021**
-  du 03 janvier au 03 février
 -  du 04 février au 03 mars
 -  du 04 mars au 03 avril
 -  du 04 avril au 03 mai
 -  du 04 mai au 03 juin