

bases adresses locales

Adressage en Guyane

18.06.2026



Bases Adresses Locales

Accompagner et outiller les collectivités pour mettre à jour leurs adresses.

> LE BESOIN

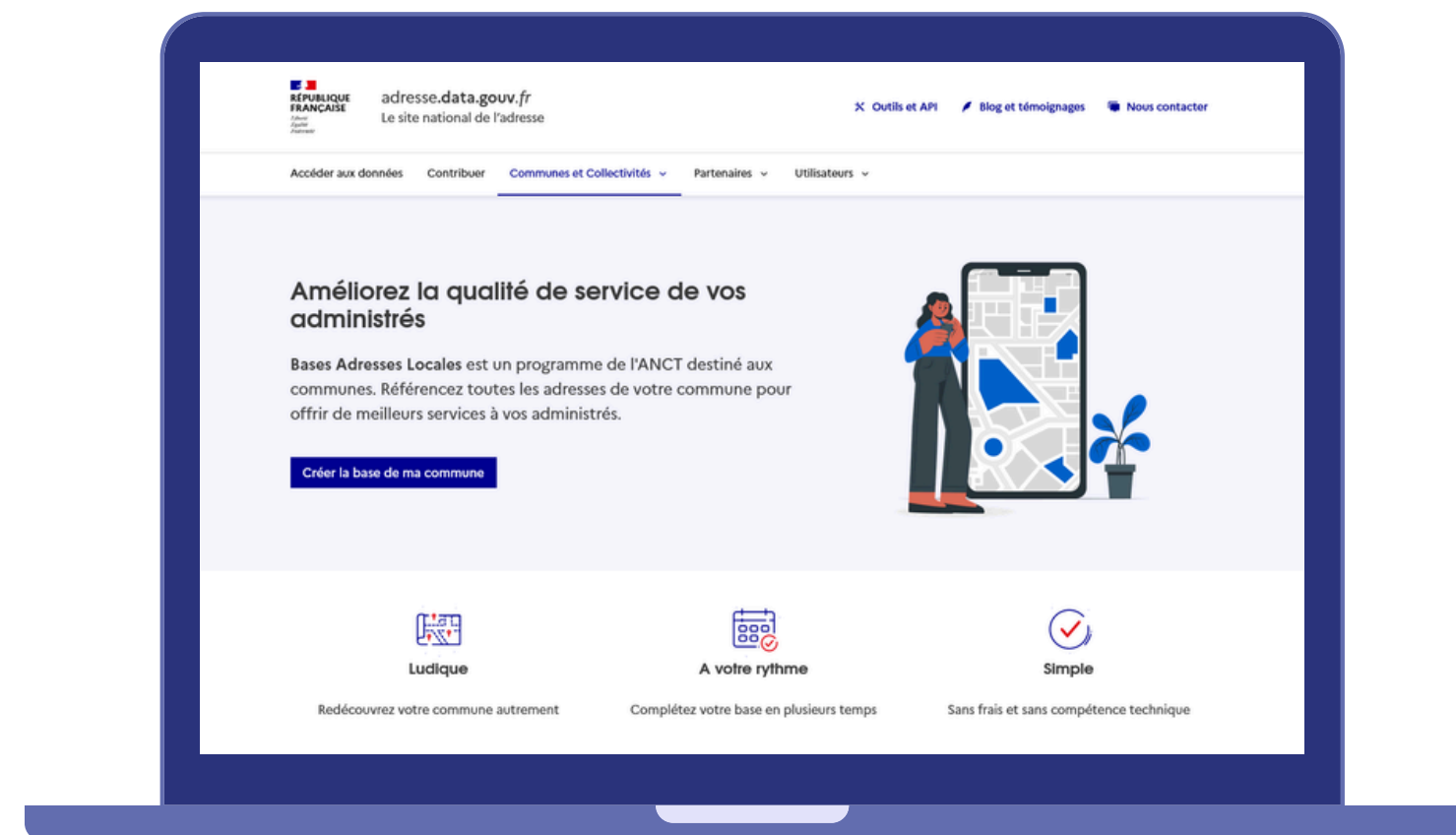
Recevoir ses colis, utiliser un GPS, faciliter l'arrivée des secours ou de la fibre optique : autant de services qui ont besoin d'une adresse complète et à jour pour correctement fonctionner.

> LE CADRE JURIDIQUE

La loi 3DS a consacré la compétence des communes sur l'adressage qui ont désormais la responsabilité de publier et de mettre à jour leur BAL pour alimenter la base adresse nationale (BAN).

> LA SOLUTION APPORTÉE

Bases Adresses Locales (BAL) propose des outils aux communes et collectivités pour renseigner l'intégralité de leurs adresses et les transmettre à la Base Adresse Nationale.



adresse.data.gouv.fr/bases-locales



Une BAL pour quoi faire ?

> SERVICES PUBLICS LOCAUX :

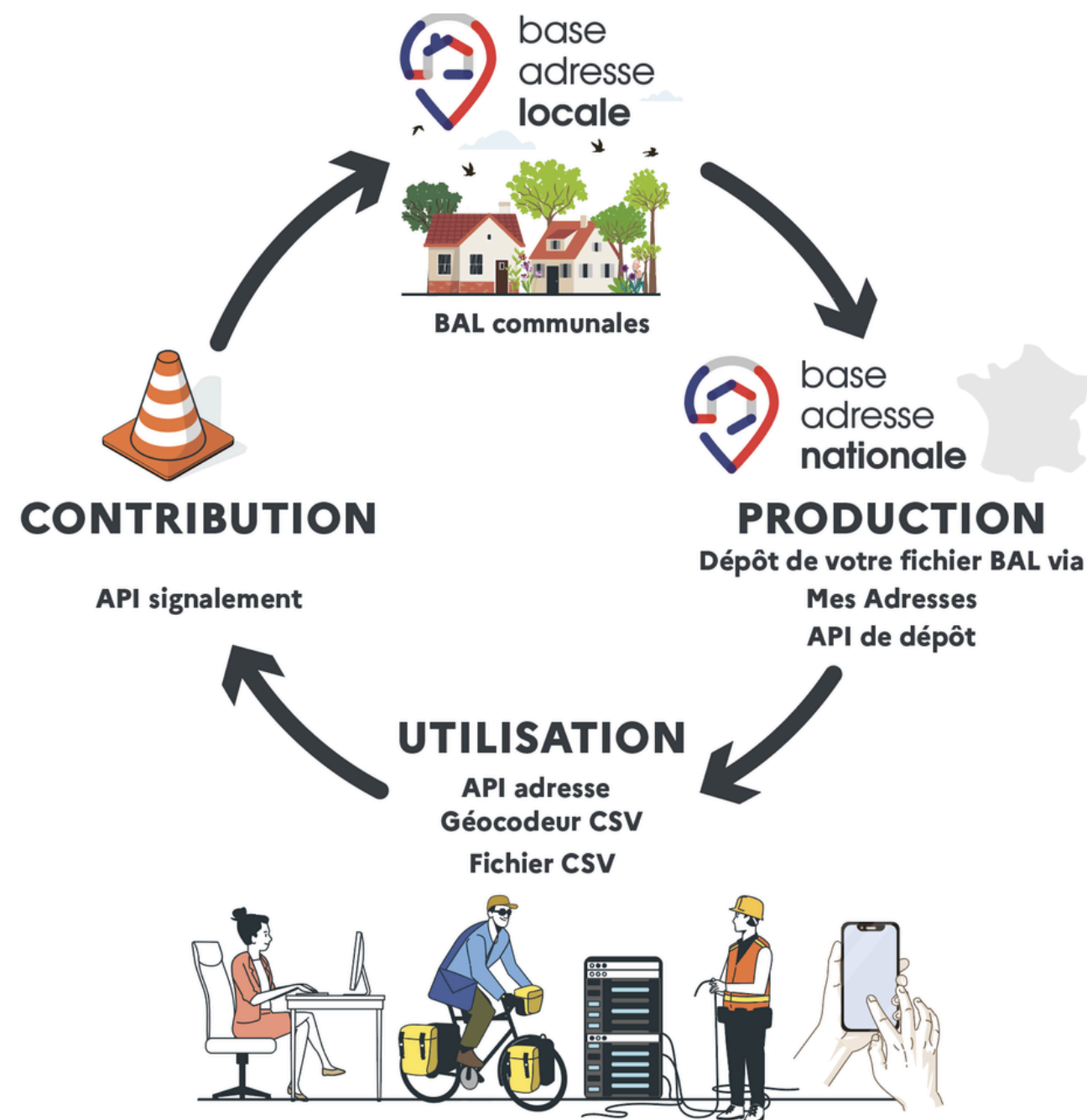
- Recensement, listes électorales,
- Inscription dans les écoles, plan canicule
- Mise en valeur du patrimoine (lieu-dit, sites touristiques), des entreprises...

> SERVICES PUBLICS NATIONAUX :

- Intervention des services de secours
- Prélèvement de l'impôt foncier
- Services numériques et sociaux en ligne (France Travail, Sécurité sociale, quartiers prioritaires, retraites, ANTS...)

> SERVICES PRIVÉS :

- Mise à jour des navigateurs GPS
- Énergie, eau, électricité et déploiement de la fibre
- Services en ligne nécessitant une adresse (téléphonie, livraisons...)



Moins de sollicitations administratives pour les communes !

Contexte réglementaire

> LA LOI 3DS

Commune au centre de l'adressage
Adressage de toutes les communes y compris les plus petites
Publication en mise à jour d'une BAL pour alimenter la BAN

> EN PARTICULIER

Première fourniture de la plaque de numéro plus obligatoire
Adressage des voies privées ouvertes à la circulation
Conservation des lieux-dits



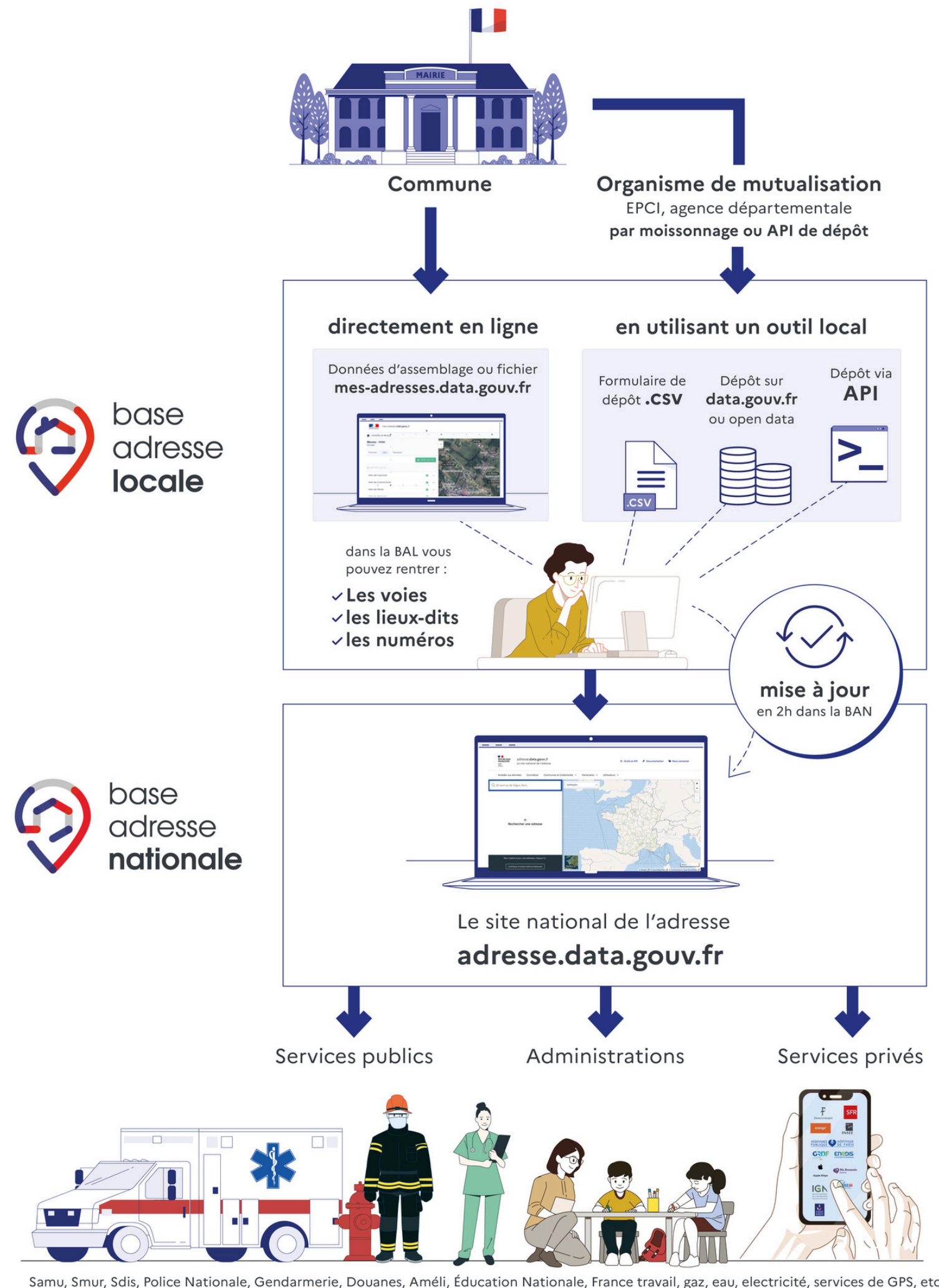
Comment publier ses adresses ?

> UN OUTIL GRATUIT, MES ADRESSES

Outil en ligne gratuit et simple ouvert à toutes les communes

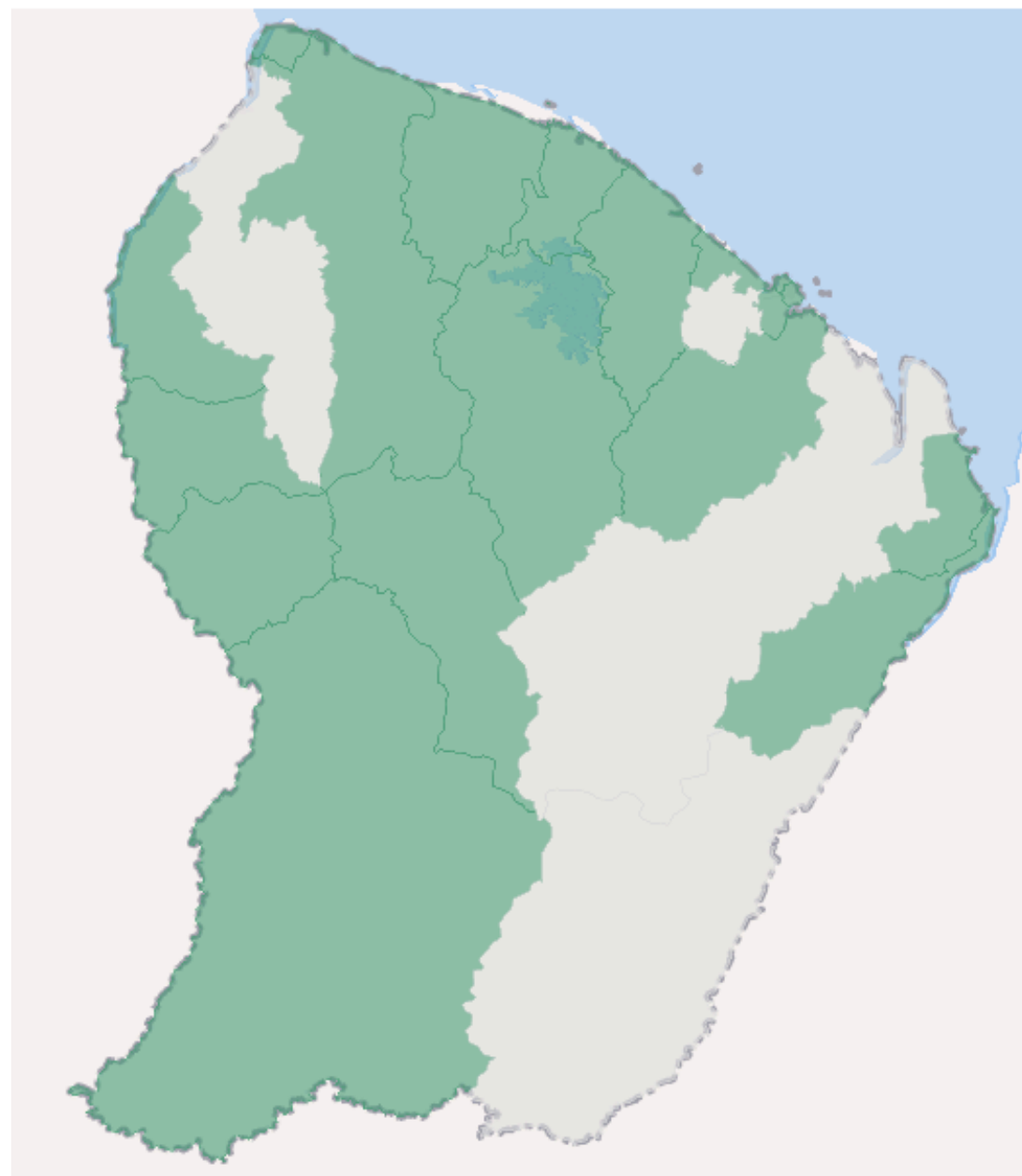
> DES MÉTHODES ALTERNATIVES

- Formulaire de dépôt de fichier csv au format BAL
- Dépôt de fichier csv au format BAL sur data.gouv.fr
- Branchement via API

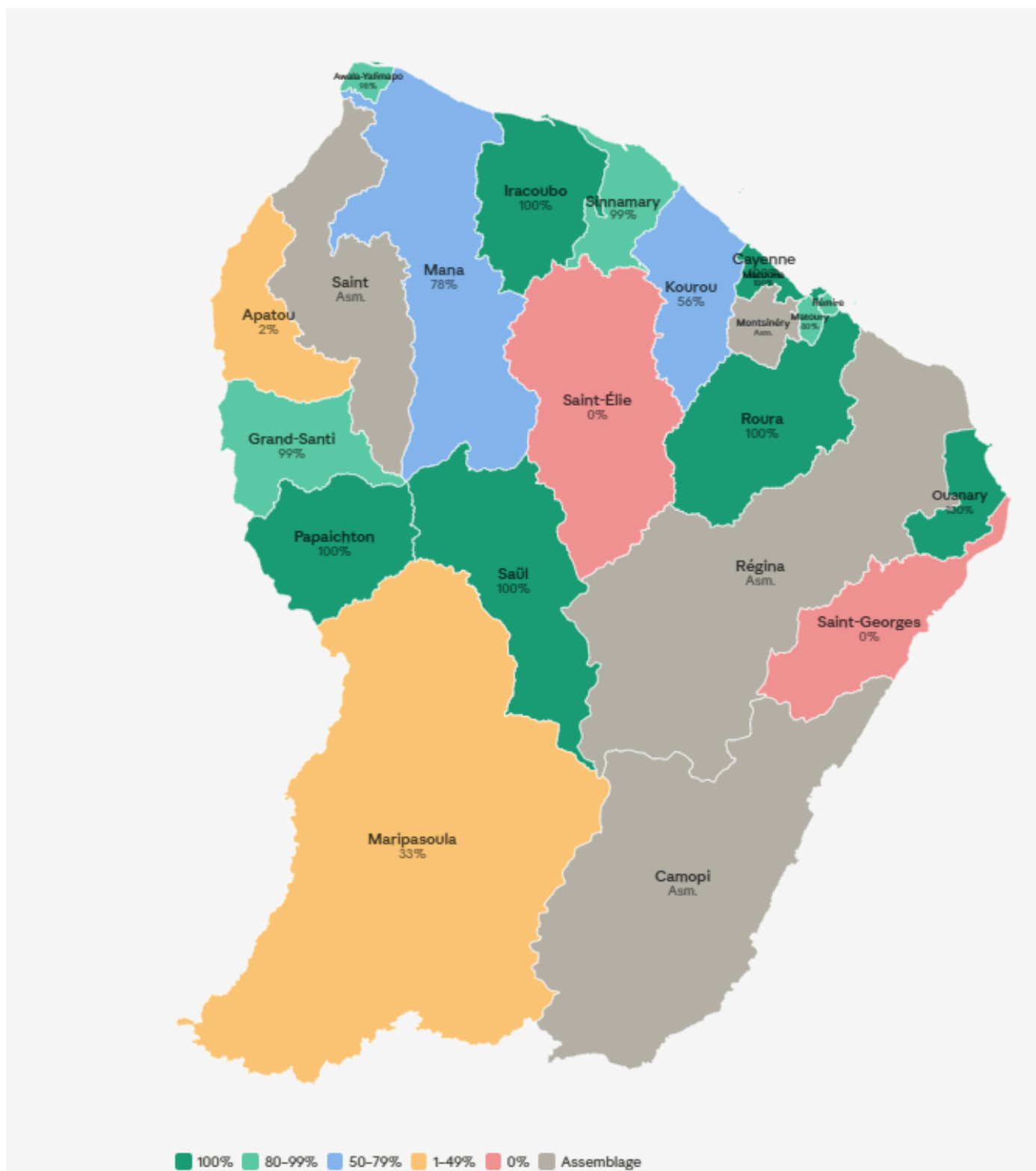


Etat des lieux en Guyane

- > **18 COMMUNES ONT PUBLIÉ UNE BAL AVEC MES ADRESSES**
82% DES COMMUNES (78% AU NIVEAU NATIONAL)



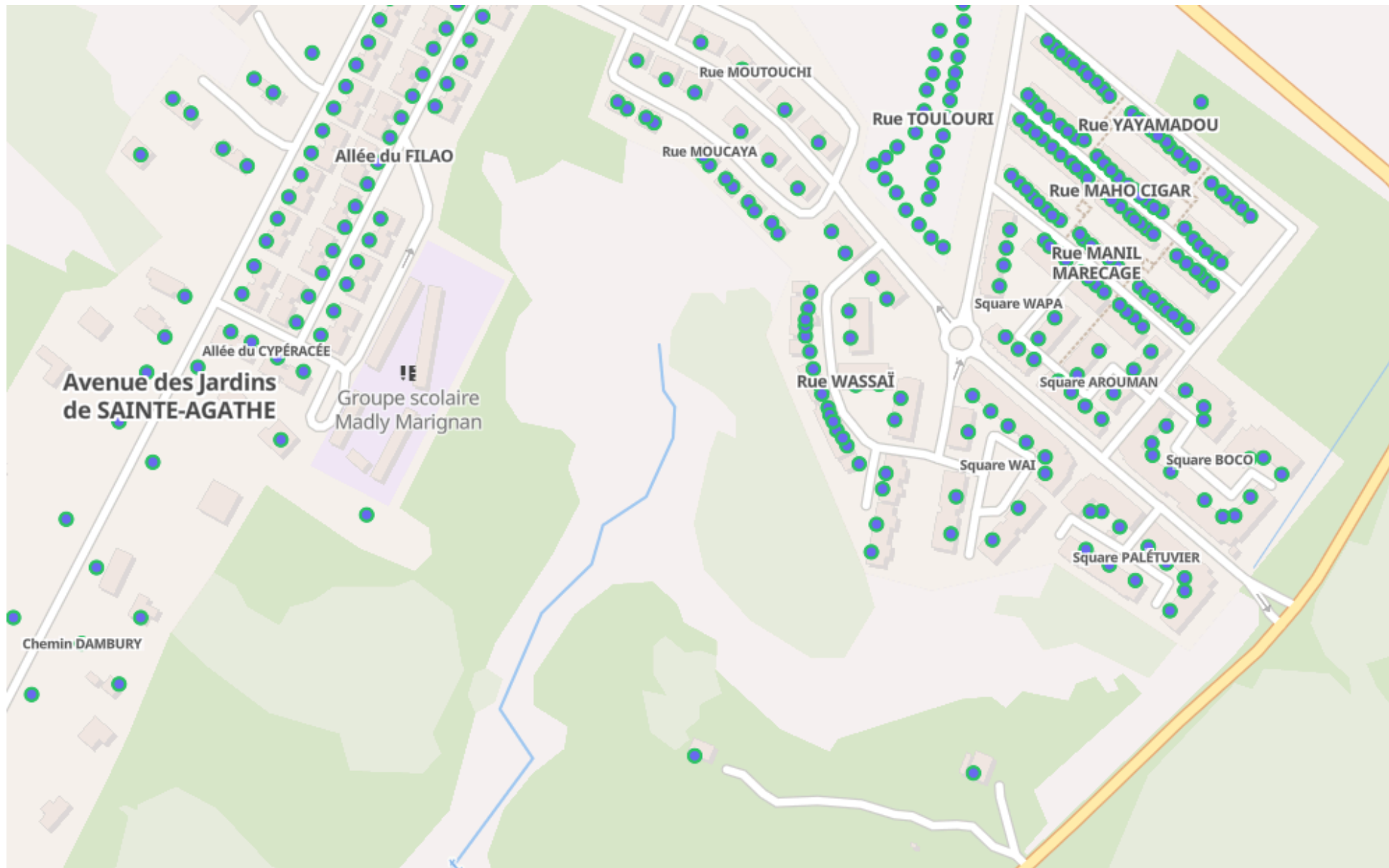
Certification des adresses



Commune	Population	Type	Certification	Dernière révision
Cayenne	63 956	BAL	100%	18/07/2025
Iracoubo	1 662	BAL	100%	04/05/2026
Macouria	19 899	BAL	100%	01/06/2026
Roura	3 449	BAL	100%	19/05/2026
Ouanary	251	BAL	100%	26/12/2023
Saül	297	BAL	100%	06/05/2025
Papaïchton	5 530	BAL	100%	13/08/2025
Sinnamary	2 756	BAL	99%	28/05/2026
Grand-Santi	9 668	BAL	99%	02/06/2026
Awala-Yalimapo	1 577	BAL	98%	07/05/2026
Rémire-Montjoly	27 723	BAL	87%	13/05/2026
Matoury	36 512	BAL	80%	02/06/2026
Mana	10 957	BAL	78%	20/05/2026
Kourou	24 824	BAL	56%	19/05/2026
Maripasoula	9 579	BAL	33%	03/06/2026
Apatou	9 818	BAL	2%	11/01/2024
Saint-Georges	4 505	BAL	0%	16/01/2024
Saint-Élie	157	BAL	0%	06/06/2024
Communes en assemblée (sans BAL)				
Régina	1 655	Assemblée	0%	—
Saint-Laurent-du-Maroni	50 250	Assemblée	0%	—
Montsinéry-Tonnegrande	3 295	Assemblée	0%	—
Camopi	2 146	Assemblée	0%	—

Macouria

> ADRESSES 100% CERTIFIÉES



280 Rue Cécilien
YAPARA,

CP 97 355
Commune de
Macouria (COG 97305)

Guyane (03) > Guyane (973) >
Macouria (COG 97305) > Rue Cécilien YAPARA >
Numéro 280

Centrer la carte sur l'adresse
Signaler un problème BETA
Certificat d'adressage



Kourou

> BAL PUBLIÉE EN 2022 CERTIFICATION EN COURS



Accueil > Kourou

Kourou - 97304

443 voies 0 toponyme 6201 numéros

Publication

Certification

55 %

3440 Adresses certifiées 2761 Adresses non-certifiées



MODIFICATION

Déposée le **lundi 8 septembre 2025**
par [REDACTED]
via adresse.data.gouv.fr

Adresse actuelle

Modification proposée

Numéro 12	Voie Rue Rodolphe DUCHESNE → Rue Rodolphe Duchesne
---------------------	--

Positions

- ENTRÉE
- + ENTRÉE
- Modification proposée
- SUPPRESSION DE POSITION
- AJOUT DE POSITION

Parcelle
97304000BN0136

Adresse après modification

Accepter Refuser Retour



Automatiser la remontée d'adresses manquantes ou erronées

- mieux tenir à jour les adresses,
- améliorer la qualité des adresses existantes,
- soulager le support entre citoyens et mairies pour une résolution plus rapide,
- proposer aux usagers des adresses une véritable capacité à agir.

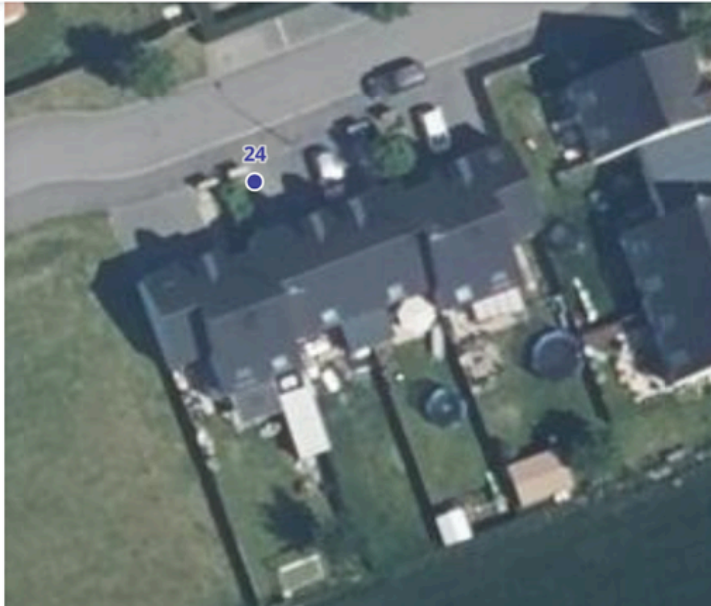
Mes Signalements BETA
Signaler un problème dans la Base Adresse Nationale

24 Rue des Fougères
59255 Haveluy

- Région : Hauts-de-France
- Département : Nord (59)
- Code postal : 59255
- Clé d'interopérabilité : 59292_0641_00024

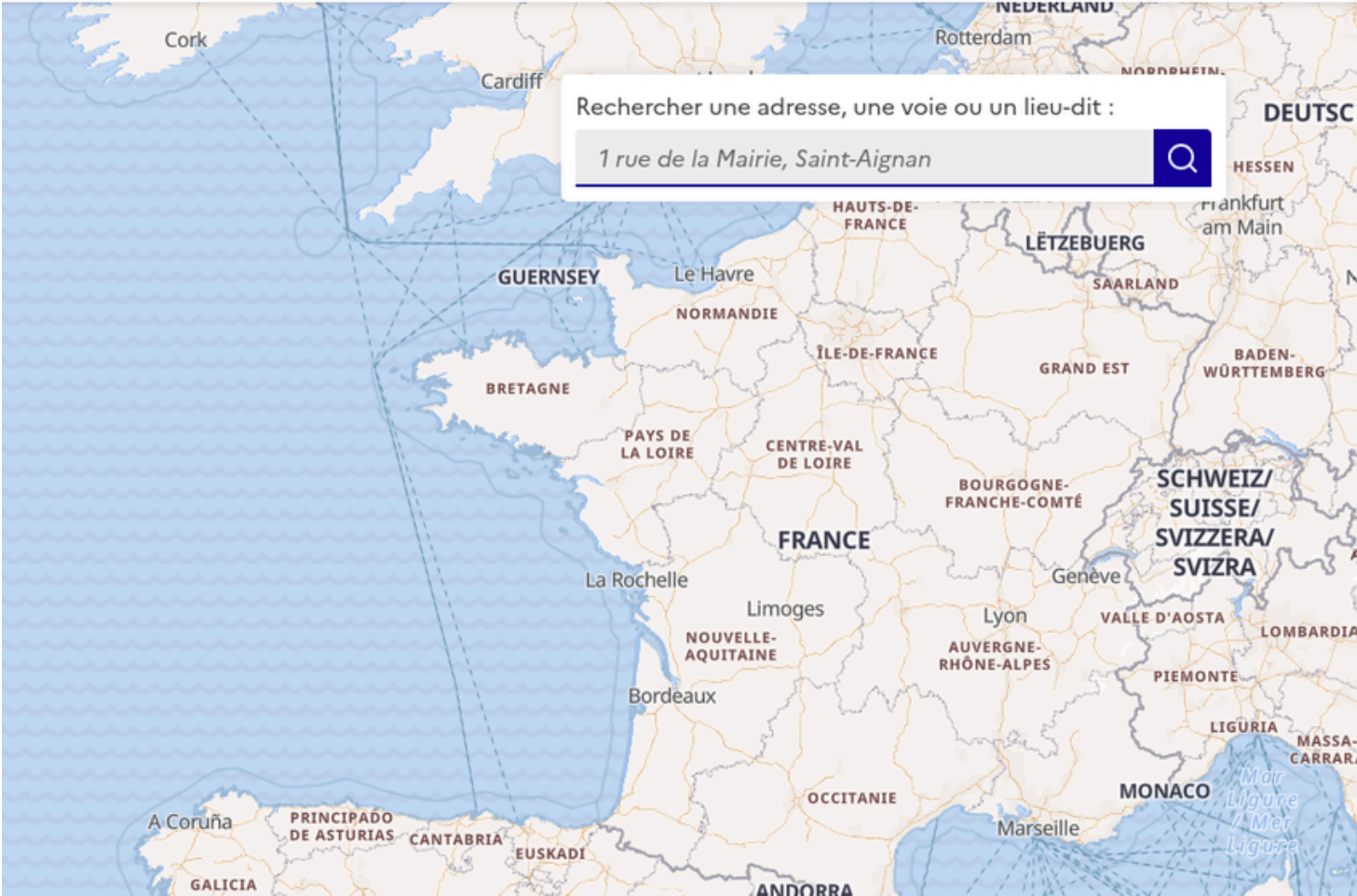
Certification
 Cette adresse a été certifiée par la commune

[Modifier l'adresse](#)
[Demander la suppression](#)



Mes Signalements BETA
Contribuez à améliorer l'adressage de votre commune

Rechercher une adresse, une voie ou un lieu-dit :
1 rue de la Mairie, Saint-Aignan



Mes Adresses, service du socle de la Suite territoriale



Elever le niveau de sécurité numérique des collectivités



**Une identité numérique
professionnelle**

pour les agents publics et les élus locaux de
toutes les collectivités territoriales



**Un socle de services
essentiels**

mis à disposition des petites
collectivités par l'ANCT



**Un écosystème d'applicatifs
mutualisés**

opérés par l'État, les opérateurs de
mutualisation et les éditeurs privés



Bases Adresses Locales

L'ACCOMPAGNEMENT DE L'ÉQUIPE BAL



Un outil, libre et gratuit, Mes Adresses



Des webinaires de formation hebdomadaires



Un réseau de partenaires locaux pour vous accompagner



Support

Un accompagnement au
quotidien
adresse@data.gouv.fr

Un service support réactif : adresse@data.gouv.fr

et aussi :



Outils experts

[Moissonnage](#)
[API de dépôt](#)
[Valdateur BAL](#)



Ressources

[Guides en ligne](#)
[Billets techniques](#)
Infolettre mensuelle
[FAQ](#)



Animation

[Charte](#) des organismes
accompagnants les
communes
[Événements](#) mensuels
[Slack adresse](#)



Convaincre

Des [témoignages](#) d'élus et
d'agents pour rendre
l'adressage concret

