



Diagnostic, préconisations et initialisation du renforcement de l'accompagnement en information géographique de la CTG auprès des partenaires de la plateforme territoriale Guyane-SIG

Préconisations et plan d'actions (phase 2)

25 avril 2024 – Webinaire de restitution

Version amendée suite au webinaire



1. Rappel de la mission et travaux réalisés (5 mn)
2. Rappel de l'état des lieux / diagnostic (phase 1) (10 mn)
3. Les résultats du parangonnage (3 IDG et 2 EPCI)
4. Nos préconisations : (30 mn)
 - Gouvernance de la plateforme et des (géo)données
 - Données géographiques (information géolocalisée)
 - Les actions d'animation
 - La plateforme de services et les outils
5. Les priorités du comité (20 mn)
6. Echanges avec les participants

Rappel du périmètre et des objectifs de la plateforme Guyane-SIG

- ❖ Il s'agit d'une plateforme de services (en ligne) centrée sur les données, et une **animation** sur les données géographiques de référence dont la Guyane a besoin pour conduire un grand nombre de politiques publiques.



- ❖ La réponse à la directive européenne **Inspire** (mars 2007) et sa transposition dans le code de l'environnement (français) en octobre 2010
- ❖ **La loi NOTRe (2015) conforte la « compétence » information géo. des régions**
- ❖ Une solution pour répondre à **l'ouverture des données publiques (2016)**
- ❖ Un espace de **concertation avec l'IGN (mission fin 2023)**

Proposer, construire ensemble (acteurs publics voire privés) une nouvelle **dynamique de mutualisation** autour de l'information géographique voire de la data en Guyane :

- Gouvernance,
- Jeux de données à produire, actualiser, diffuser (STIGG en 2016),
- Ressources humaines et financières,
- Solution technique (plateforme, infrastructure de données)

Pour conforter le positionnement (périmètre) de la plateforme au regard des autres plateformes existantes en Guyane, l'étude prévoit:

- Phase 1 : diagnostic (existant, besoins, enjeux) – Restitution du 25/05/2023
- Phase 2: formuler des préconisations (ateliers) – Restitution du 25/04/2024

⇒ **Définir une stratégie partagée de modernisation de GuyaneSIG pour les 5 prochaines années**

Travaux réalisés pour les préconisations et le plan d'actions



Ateliers collectifs

- Du 12/06/2023 au 16/06/2023
- 4 ateliers à Cayenne (CTG) + 2 à Mana (CCOG)
- 54 participants issus de 39 structures différentes (21 participants excusés)

Liste

Parangonnage

- **IDG**: GéoCompiégnois, GéoVendée, DataGrandEst
- **EPCI**: Grenoble Alpes Métropole, Montpellier Méditerranée Métropole

- ✓ Présentation de l'étude au réseau des DGS/DGA : 15 septembre 2023
- ✓ Présentation au COFIL de l'étude le 1^{er} mars 2024
- ✓ Réunions de suivi bimensuelles avec Boris RUELLE
- ✓ Ponctuellement, suivi du déploiement de la nouvelle plateforme OneGeoSuite (GEOFIT)

Que nous inspirent d'autres plateformes territoriales de données (parangonnage) ?



GéoCompiégnois

4 EPCI, 77 communes,
145 000 hbts

- Les EPCI sont la cible de la mutualisation
- Il existe une convention avec des engagements réciproques
- Sur les 4 agents du service de l'IG (agglomération), 2 sont mutualisés
- Pour l'animation, des permanences sont organisées au siège de chaque EPCI
- Les **référentiels mutualisés** sont : les voies et adresses, les équipements, ZAN, le dev. éco, SPANC



19 EPCI, 257 communes,
680 000 hbts - Association

- EPCI et 65 partenaires (Vendée Eau, SyDEV...)
- Statut associatif (9 ETP) avec un CA et un bureau
- Conventions de services
- Très nombreux groupe de travail: adressage, PCRS, DECI, suivi docs d'urbanisme...
- Référentiels mutualisés**: adresses (BALs) et PCRS

Que nous inspirent d'autres plateformes territoriales de données (parangonnage) ?



149 EPCI

5121 communes

5 563 000 hbts

- ❑ Cible de la mutualisation: grandes collectivités (agglo, CD) et acteurs publics (collèges Etat, PNR, agences urba...)
- ❑ Une évolution récente de GéoGrandEst (IDG) vers DataGrandEst, plateforme territoriale de données
- ❑ Fonctionnement avec des collègues: CD, agences d'urbanisme, services déconcentrés de l'Etat, PNR...
- ❑ Une convention cadre Etat-Région (CPER) + les financeurs (qqs CD et agglos) pour 90K€
- ❑ > 3,5 ETP + prestataires (dont animation)
- ❑ Un programme annuel d'animations: webinaires mensuels, journées départementales, régionales
- ❑ Les **référentiels mutualisés** sont : OCS GE, LiDAR HD (IGN), PCRS

Que nous inspirent d'autres plateformes territoriales de données (parangonnage) ?



Approche mutualisation EPCI



49 communes
450 000 hbts

- ❑ Cible de la mutualisation: compétences de la métropole, depuis 2022 vers les communes
- ❑ Conventions avec le CRAIG, l'AFIGÉO, la compagnie de chauffage, Grenoble électricité (données topographiques)
- ❑ Pour l'animation, réunions des référents + cafés des SIT (en visio) + GT sur l'eau et l'assainissement, l'urbanisme
- ❑ Les **référentiels mutualisés** sont l'orthophotographie et les données LiDAR, avec le CRAIG.



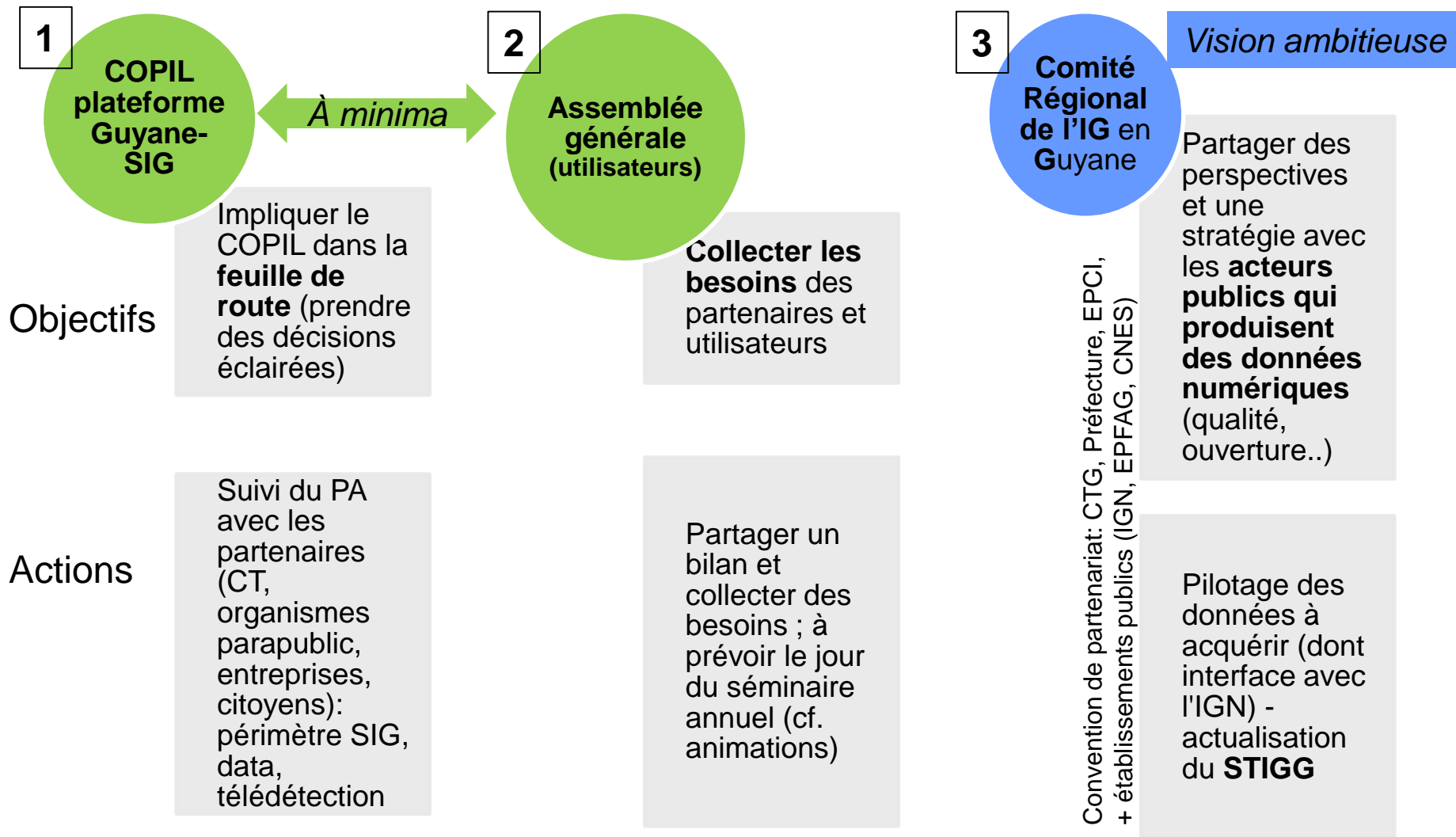
31 communes
500 000 hbts

- ❑ SIG (DSI) mutualisé ville-agglomération
- ❑ Club utilisateurs tous les 6 mois (ville, communes, métro, régie des eaux)
- ❑ Offre de services vers les communes sans conventions
- ❑ Animation: adresses pour les communes, OCS et PCRS pour les directions
- ❑ **Référentiels mutualisés**: la métro achète pour tous; gestion de la topographie pour la ville et la métro

Préconisations sur la gouvernance



Pilotage



Préconisations sur la gouvernance



Contractualisation

« Projets »	Objectifs	Actions
Convention de partenariat	Instaurer le CRIGG	Partager les engagements des acteurs, financiers, humains; identifier qui finance quoi? CTG, Préfecture, IGN? EPFAG?
Charte des usagers (Guyane-SIG)	Formaliser les engagements réciproques	S'inspirer de la charte de DataGrandEst (20 pages), par exemple
Conventions thématiques (bi ou tri partites)	Partager les engagements pris dans le cadre de la production de bases de données (BALs, OCSGE..)	<ul style="list-style-type: none">- Pour l'adressage par les communes, formaliser les engagements des premières communes, de la CTG, de l'ANCT: qui finance quoi? Comment pérenniser la démarche dans les communes (réfèrent)? Référencer les prestataires partenaires de la charte BAL.- Pour l'OCSGE, même si FEDER pour la production, le contrôle qualité externe, la valorisation et l'animation, besoin d'impliquer les acteurs dans les contrôles qualité

Remarque: le COPIL et l'assemblée générale des utilisateurs ne nécessitent pas de convention

A engager

Si besoin

Préconisations sur les (géo)données

Référentiels génériques



Pérenniser

Nouveaux

Projets	Objectifs	Actions
Orthophotographies	Coordonner les acquisitions (dont IGN)	Assurer les MAJ tous les 3 ans de la BD ORTHO (IGN) et favoriser des acquisitions locales mutualisées (ex: CACL)
Plan cadastral + matrice	Poursuivre l'acquisition mutualisée et assurer sa diffusion	Assurer une diffusion auprès des utilisateurs de MonTerritoire (accès gratuit) + solution bureautique (ou solution mobile déconnectée) pour les communes isolées
Images satellites	Valoriser SEAS	Proposer un flux d'images rafraichies
Altimétrie (LidarHD)	Disposer d'un premier millésime pour la Guyane	Spécifier les besoins de la Guyane pour l'IGN en mixant les technologies LIDAR et RADAR
BD TOPAGE	Disposer d'une première version pour la Guyane	Spécifier les besoins de la Guyane pour l'IGN, Etude préalable à venir (dixit IGN octobre 23)
Référentiel du bâti	Disposer d'une première version pour la Guyane	La BDNB (Base de Données Nationale des Bâtiments) est une cartographie du parc de bâtiments existants produite par le CSTB. Structurée à la maille « bâtiment », elle contient une carte d'identité pour chacun des 20 millions de bâtiments, résidentiels ou tertiaires.
BD TOPO (IGN)	Enrichir et corriger le référentiel de l'IGN	Utiliser l'espace collaboratif (IGN)

A engager

Si besoin



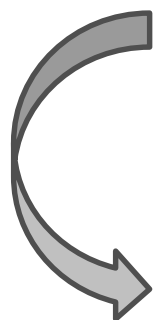
Des sujets (URGENT) pour le futur CRIGG
Tableau du STIGG en cours d'actualisation

Préconisations sur les (géo)données

Référentiels thématiques



Projets à lancer



Occupation du sol à grande échelle (OCSGe) :
Pouvoir évaluer les documents de planification (SAR, SCOT) et suivre l'artificialisation des sols
Plan de financement (FEDER, CTG, CNES)
Marché à lancer (en 2024)
Porteur: Service de l'IG (CTG)

Nouveau

Schéma d'Aménagement Régional (SAR) :
Promouvoir ce schéma régional (CTG)
Mettre à jour et évaluer ce schéma, objectif ZAN en 2050?
Porteur: Direction de l'Aménagement (CTG)

Projets en attente des MOA et/ou du CRIGG

BD FORET
En attente ONF-IGN

Nouveau

Données des **réseaux secs** (ENEDIS), des **réseaux humides** (SGDE pour 18 communes), Points de Rencontre des Secours en Forêt (ONF), données du recensement (INSEE), Camino, etc.

Données disponibles peu ou mal connues

A engager

Si besoin

Préconisations sur les (géo)données

Référentiels métiers (collectivités)



Projets à lancer

Bases Adresses Locales - BALs :

Accompagner les communes dans la production de leurs BALs

Contexte national très favorable (ANCT)

Porteur: groupe de travail Guyane-SIG

En savoir plus: <https://adresse.data.gouv.fr/>

Nouveau

Production collaborative avec les communes et EPCI (OpenStreetMap), en complément de Guyane-SIG :

Co-produire des données liées aux compétences des CT (bacs de tri, fontaines à eau, hydrants, etc.)

Promouvoir la solution Lebontag (OSM – Montpellier)

Porteur: groupe de travail Guyane-SIG

En savoir plus: <https://www.lebontag.fr/about/>

Nouveau

Documents d'urbanisme et Servitudes d'Utilité Publique :

Finaliser la numérisation des données

Partager un état d'avancement des procédures et promouvoir le modèle de CCTP

Porteurs : DGTM et AUDeG



Réponse AUDeG: la solution est en ligne [ici](#)

A engager

Si besoin

Préconisations sur les actions d'animation



Cafés géomatique et télédétection (à poursuivre)

- Le 5^{ème} café s'est tenu en mai 2023
- La CTG s'implique mais n'est pas l'organisateur principal

Webinaires trimestriels

Nouveau

- Tout savoir en 1h sur une thématique, une techno, une actualité... succès assuré !

Groupes de travail (à étendre)

- **Existants à renforcer**: Altimétrie, imagerie (aérienne et drone)
- **A créer**: Occupation du sol, Bases Adresses Locales, formations SIG, cartographie collaborative (OSM pour les CT), charte des utilisateurs
- **Si besoin**: BD TOPAGE, refonte de la plateforme Guyane-SIG (évolutions)

Journées régionales (à organiser périodiquement)

- Semaine de la télédétection et de la géomatique (2021)
- Journée technique Lidar et aménagement du territoire (2021)
- Gouvernance informationnelle de l'environnement en Guyane (sept. 2016)
- Journées de l'information géographique en Guyane (2007)

Préconisations sur la plateforme de services et les outils

La modernisation de l'infrastructure et de la plateforme est en cours avec une mise en **production depuis le 9 novembre 2023** : <https://www.guyane-sig.fr/>

- ❑ Vérification du Service Régulier (début de la maintenance) le 18 mars 2024 avec peu ou pas d'anomalies majeures

TMA One Geo Suite

Engager la TMA dans une **nouvelle relation contractuelle**: délais de traitement des anomalies, commander quelques évolutions (plugin QGIS, datavisualisation...) + réussir le moissonnage par data.gouv

Formations (plateforme)

Etendre l'offre de formations (webinaire?) pour aider au catalogage ou la mise à jour des métadonnées car besoins de **montée en compétence** des partenaires

Formations SIG

Au-delà de la plateforme, formaliser une offre de **formations SIG** (avec le CDG): QGIS (3 niveaux dont expert Python), PostgreSQL (2 ans), traitement des données Lidar, la dimension Géo du SI dans une CT

Votre avis sur les préconisations

Proposition de priorisation des projets



Important urgent

- GOUV** Convention de partenariat pour instaurer le comité régional de l'information géographique de Guyane (**CRIGG**)
- GOUV** Proposer une convention avec les financeurs de la base de données Occupation du Sol à Grande échelle (**OCSGe**): CTG, CNES, Préfecture – dossier FEDER > 1M€
- ANIM SYST** Former les utilisateurs (OneGéo Suite), consolider le fonctionnement opérationnel
- GOUV DATA** Proposer une convention bilatérale avec 3 communes qui souhaitent s'engager dans **l'adressage**

Important non urgent

- DATA** Mettre en œuvre un **flux d'images satellites** (SEAS) dans les visionneuses de Guyane-SIG (sujet CTG)
- GOUV** Identifier les maitres d'ouvrage et les feuilles de route pour les **référentiels génériques** (CRIGG)
- ANIM** Formaliser un réseau des **référénts SIG/data** dans les CT
- GOUV** Coproduire et partager une charte des usagers de Guyane-SIG

Proposition de priorisation des projets



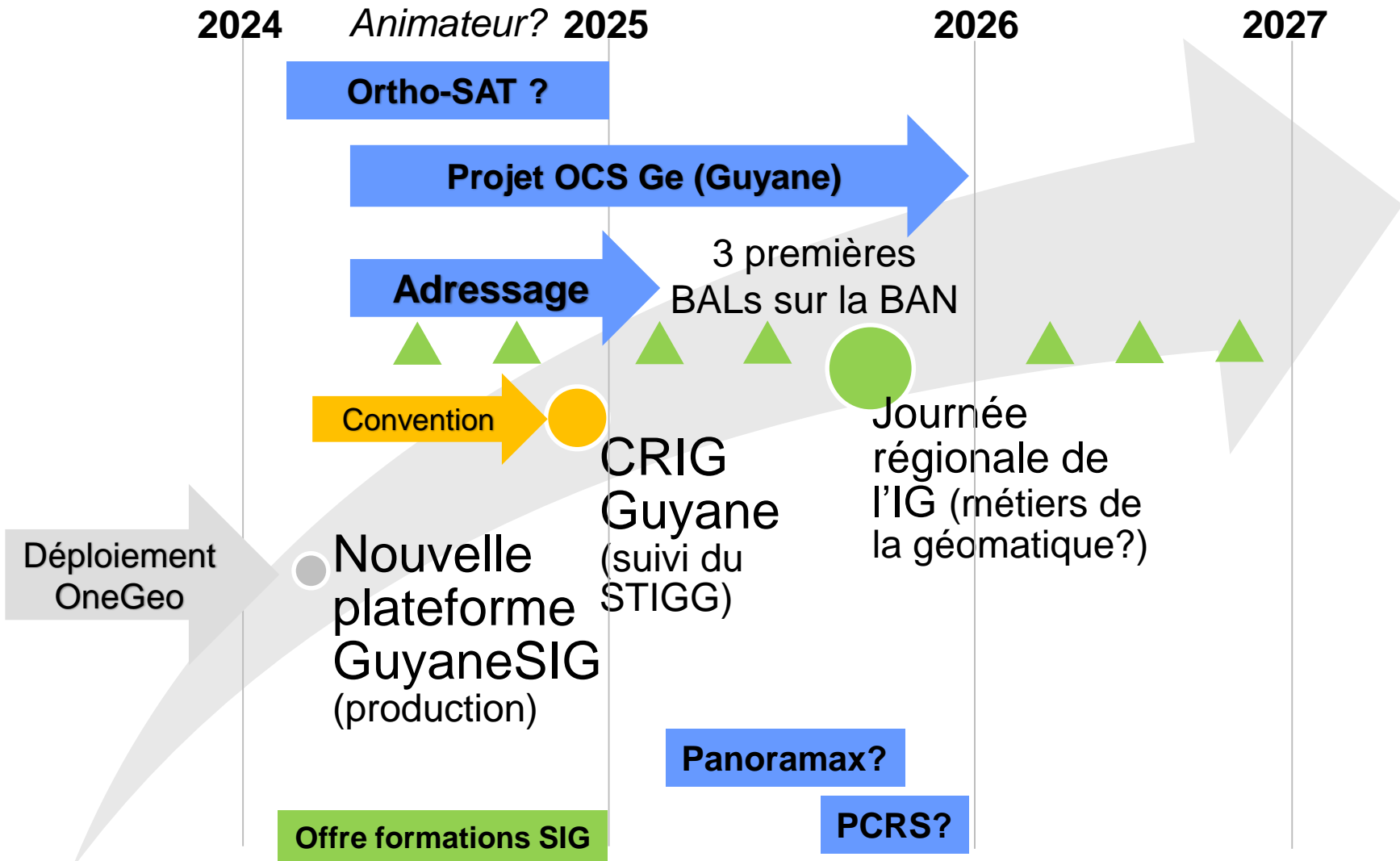
Moins
important
urgent

- DATA Production collaborative avec les communes et EPCI, basée sur OpenStreetMap (lebontag)
- ANIM Proposer un programme d'animation pour 2024:
 - 4 webinaires (1h)
 - premiers groupes de travail: bases adresses locales (BALs), cartographie collaborative, formations SIG
- ANIM Choix d'un thème pour une (des?) journée régionale de la data en 2025 : les métiers et les formations?

Moins
important
non urgent

- DATA Mettre à disposition un cadastre anonymisé (Propriétés des Personnes Morales)
- DATA Un acteur en Guyane veut-il s'impliquer sur le Plan de Corps de Rue Simplifié (PCRS) avant 2026
- DATA Vues immersives (Panoramax), un acteur veut-il s'impliquer dans ce commun ?

L'avenir de Guyane-SIG



Animations en continu avec le relai d'un réseau de référents SIG/data (communes, EPCI, partenaires)

CRIGG (STIGG)

- Actualisation du tableau des référentiels (génériques / métiers) attendus en concertation avec les Maîtrises d'Ouvrages qui avaient été identifiées (STIGG)
- Relance des échanges (techniques) avec les acteurs
- Courrier de saisine de la Préfecture et des partenaires pressentis

Finalisation des livrables de la phase 2

- Formalisation du partenariat des utilisateurs : Convention / Charte des utilisateurs
- Occupation du sol (OCS) : lancement du marché souhaité en 2024

Lancement des tranches optionnelles

- Accompagnement dans la mise en œuvre du plan d'action

☐ Webinaires :

- Juin ou sept: formation sur les usages de la plateforme (avec GEOFIT et SOGEFI)
- Octobre ou nov.: valorisation de vos productions/projets (ONF? OAM? INSEE? SEAS?...)

☐ Groupes de travail (GT) :

Qui est partant ?

- Formations géomatiques : QGIS (3 niveaux), PostgreSQL, Traitement des données Lidar, la dimension Géo du SI dans une CT.
- Charte des utilisateurs : comment formaliser les engagements réciproques des utilisateurs de la plateforme?
- Occupation du sol (OCS) : lancement du marché prévu en 2024

☐ Actions en cours avec certains acteurs:

- Mise en œuvre d'un COPIL pour le pilotage de la plateforme
- AG 2024 avec les utilisateurs de la plateforme (enquête à venir: satisfaction et besoins)
- Mise en œuvre d'un Comité Régional de l'IG en Guyane (suivi du STIGG)

Place à vos questions



Bruno IRATCHET

 06 28 07 25 54

bruno.iratchet@realia.fr



Boris RUELLE

 05 94 20 42 55

boris.ruelle@ctguyane.fr

Participants aux ateliers (juin 2023)



Communes:

Awala, Kourou, Mana,
Maripasoula, Matoury, Roura,
Saul, Sinnamary, Saint-Laurent
du Maroni

EPCI:

CACL, CCEG, CCOG

Etat:

Préfecture, DGTM, DGCAT,
Culture

Organismes publics:

OEG, OEI, OFB, AUDeG, PAG,
PNRG, SDIS, UNIV. GUYANE,
IRD, SEAS, CIRAD, CEREMA,
EPFAG, INSEE, CAUE, COMITE
DU TOURISME, IGN, GDI,
BRGM, ADEME, CGSS

Associations:

OSM GUYANE, ATMO

Privé:

EDF, ENERGRENN-GUYANE,
ANTEA

	12/06/2023	13/06/2023	14/06/2023	15/06/2023
TIME	LUNDI	MARDI	MERCREDI	JEUDI
08:00				
09:00				
10:00		Atelier animations	Atelier gouvernance	Atelier gouvernance et animations
11:00		à Cayenne (2h)	à Cayenne (2h)	Mana (CCOG)
12:00				
13:00				
14:00	Atelier données	Atelier outil / plateforme		Atelier données et outils/plateforme
15:00	à Cayenne (2h)	à Cayenne (2h)		Mana (CCOG)