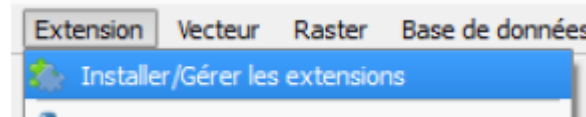


# Guide d'installation du plugin QGIS de l'Espace collaboratif IGN

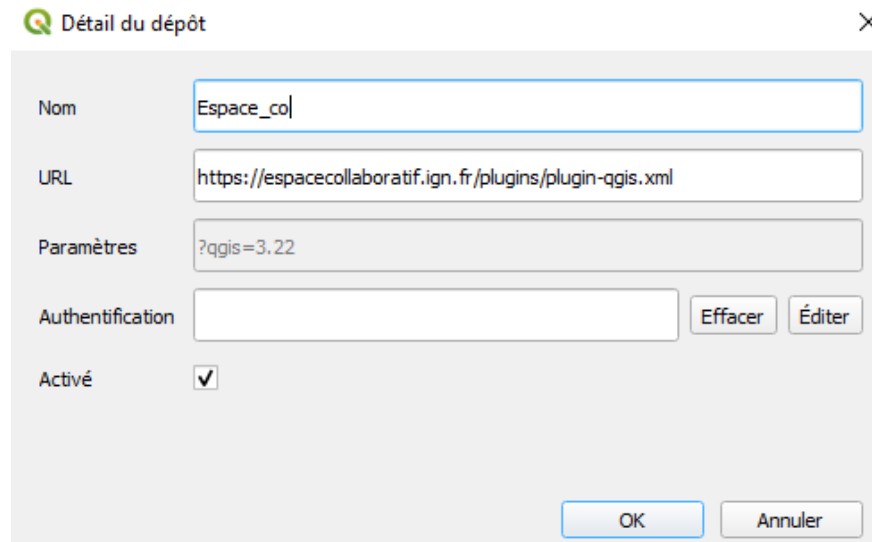
# Installation du plugin QGIS de l'Espace Collaboratif

## Méthode 1

- 1 Ouvrir QGIS et se rendre dans le menu Extension > Installer/Gérer les extensions



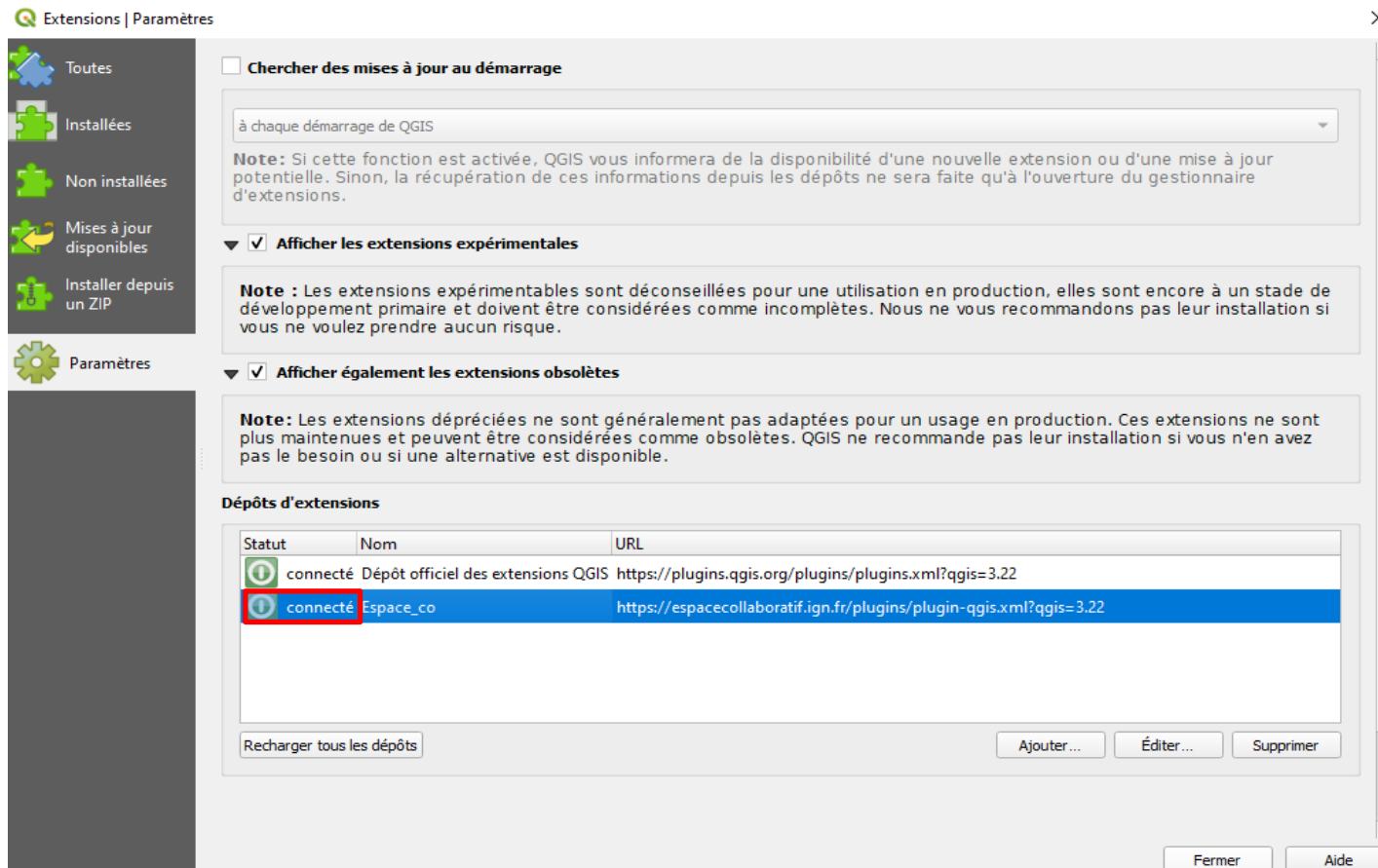
- 2
  - Se rendre dans l'onglet Paramètres et cliquer sur « Ajouter... »
  - Ajouter le dépôt avec l'URL : <https://espacecollaboratif.ign.fr/plugins/plugin-qgis.xml>

A screenshot of the 'Détail du dépôt' (Repository Details) dialog box in QGIS. The dialog has a title bar with a QGIS icon and a close button. It contains several input fields and a checkbox. The 'Nom' field contains 'Espace\_co|'. The 'URL' field contains 'https://espacecollaboratif.ign.fr/plugins/plugin-qgis.xml'. The 'Paramètres' field contains '?qgis=3.22'. The 'Authentification' field is empty, with 'Effacer' and 'Éditer' buttons to its right. The 'Activé' checkbox is checked. At the bottom, there are 'OK' and 'Annuler' buttons.

Nom	Espace_co
URL	https://espacecollaboratif.ign.fr/plugins/plugin-qgis.xml
Paramètres	?qgis=3.22
Authentification	<input type="text"/> Effacer Éditer
Activé	<input checked="" type="checkbox"/>

## Méthode 1

- 3 Une fois ajouté, assurez-vous que les extensions expérimentales sont affichées et que le statut du dépôt Espace collaboratif est « **connecté** » :



Extensions | Paramètres

Chercher des mises à jour au démarrage

à chaque démarrage de QGIS

**Note :** Si cette fonction est activée, QGIS vous informera de la disponibilité d'une nouvelle extension ou d'une mise à jour potentielle. Sinon, la récupération de ces informations depuis les dépôts ne sera faite qu'à l'ouverture du gestionnaire d'extensions.



**Afficher les extensions expérimentales**

**Note :** Les extensions expérimentales sont déconseillées pour une utilisation en production, elles sont encore à un stade de développement primaire et doivent être considérées comme incomplètes. Nous ne vous recommandons pas leur installation si vous ne voulez prendre aucun risque.

**Afficher également les extensions obsolètes**

**Note :** Les extensions dépréciées ne sont généralement pas adaptées pour un usage en production. Ces extensions ne sont plus maintenues et peuvent être considérées comme obsolètes. QGIS ne recommande pas leur installation si vous n'en avez pas le besoin ou si une alternative est disponible.

**Dépôts d'extensions**

Statut	Nom	URL
	connecté Dépôt officiel des extensions QGIS	<a href="https://plugins.qgis.org/plugins/plugins.xml?qgis=3.22">https://plugins.qgis.org/plugins/plugins.xml?qgis=3.22</a>
	connecté Espace_co	<a href="https://espacecollaboratif.ign.fr/plugins/plugin-qgis.xml?qgis=3.22">https://espacecollaboratif.ign.fr/plugins/plugin-qgis.xml?qgis=3.22</a>

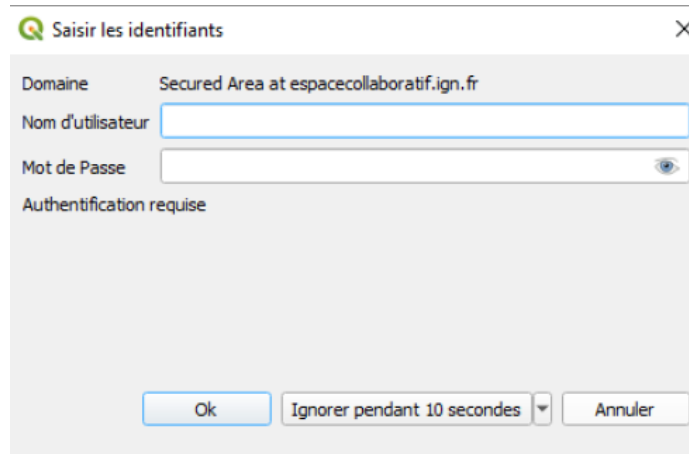
Recharger tous les dépôts

Ajouter... Éditer... Supprimer

Fermer Aide

## Méthode 1

- 4 **IGN\_Espace\_collaboratif** apparaît dans l'onglet « **Toutes** ». Vous pouvez l'installer en cliquant sur « Installer l'extension ». Il vous sera alors demandé de vous connecter en utilisant le login et le mot de passe de votre compte Espace collaboratif :



Saisir les identifiants

Domaine Secured Area at espacecollaboratif.ign.fr

Nom d'utilisateur

Mot de Passe

Authentication requise

Ok Ignorer pendant 10 secondes Annuler

***IGN\_Espace\_collaboratif*** apparaît alors dans la liste des extensions installées.

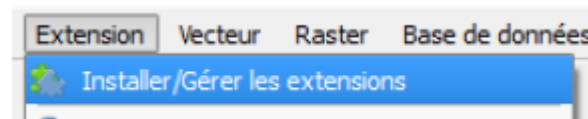
# Installation du plugin QGIS de l'Espace Collaboratif

## Méthode 2

- 1 • Se rendre dans la page [Plugin Espace collaboratif pour QGIS](https://espacecollaboratif.ign.fr/plugins/qgis) dédiée au plugin QGIS et télécharger le [fichier ZIP](#) depuis la rubrique téléchargement

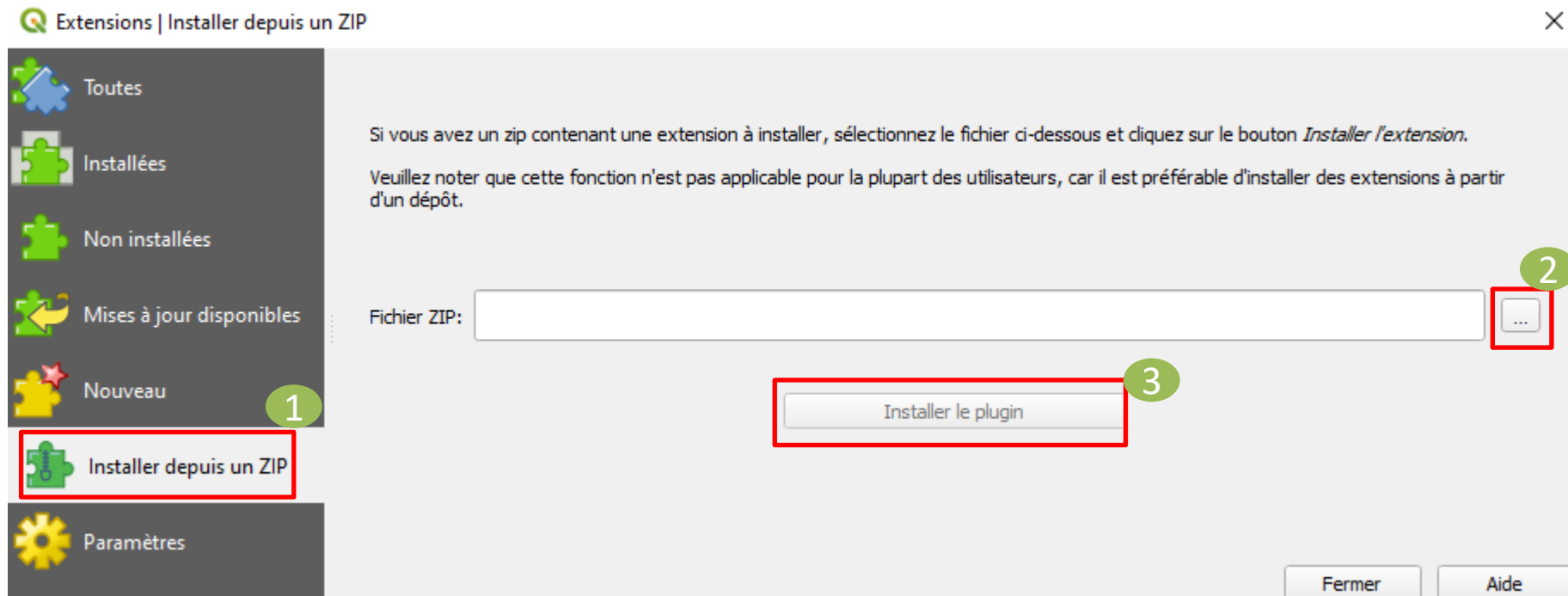


- 2 Ouvrir QGIS et se rendre dans le menu Extension > Installer/Gérer les extensions



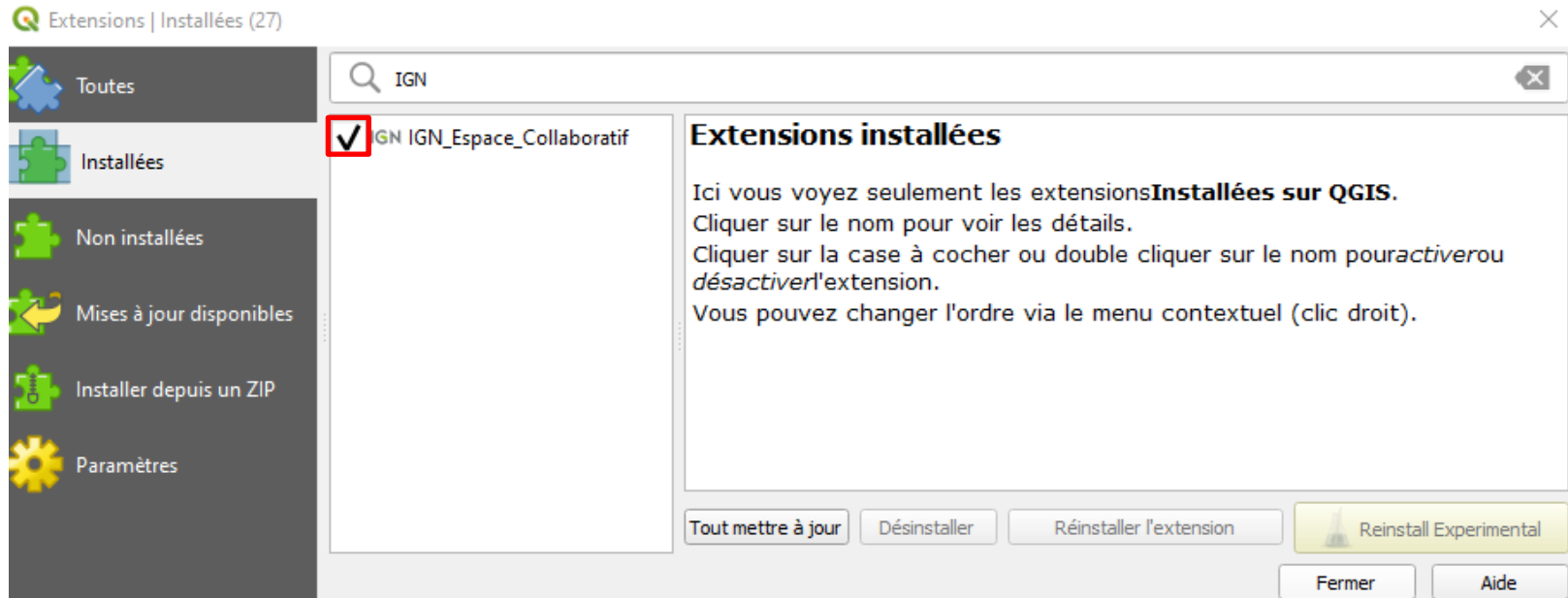
## Méthode 2

- 3 Se rendre dans l'onglet « Installer depuis un ZIP », importer le fichier ZIP récemment téléchargé puis cliquer sur « installer le plugin »



## Méthode 2

4 **IGN\_Espace\_collaboratif** apparaît alors dans la liste des extensions installées.

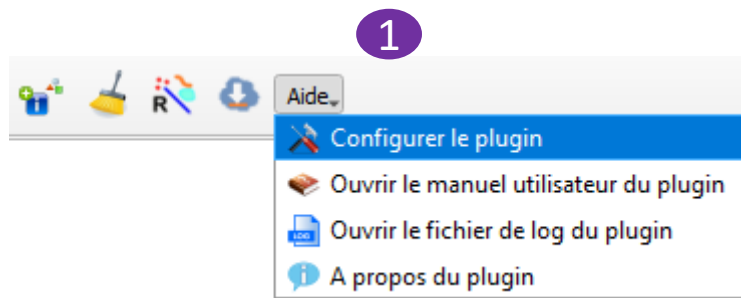


**Nota :** bien cocher la case du plugin afin d'afficher les icônes correspondantes sur la barre d'outils



## Infos pratiques :

- Si vous rencontrez des problèmes lors de la connexion à l'espace collaboratif à travers le plugin QGIS, veuillez vérifier les paramètres de votre proxy. Si vous vous connectez avec un réseau utilisant un serveur proxy, vous pouvez paramétrer renseigner votre **adresse proxy suivie de deux points (:)** et de sa clé **dans la case encadrée en rouge**



IGN Configuration du plugin Espace Collaboratif

Adresse de connexion à l'Espace Collaboratif

Login par défaut

Pagination

Date d'extraction

← juin 2000 →

lun.	mar.	mer.	jeu.	ven.	sam.	dim.
29	30	31	1	2	3	4
5	6	7	8	9	10	11
12	13	14	15	16	17	18

jours

Calque pour filtrage spatial

Extraction pour groupe

Calques sources et champs à mettre en attribut pour les nouveaux croquis

Proxy

**2**

Groupe actif

3

Redémarrez QGIS et reconnectez-vous en saisissant vos identifiants



## Infos pratiques :

Vous pouvez également ajouter l'url du proxy dans les variables d'environnement en allant dans : **Paramètres>Modifier les variables d'environnement pour votre compte** ensuite ajouter une nouvelle variable utilisateur puis valider.  
Enfin redémarrez QGIS et reconnectez-vous en saisissant vos identifiants

