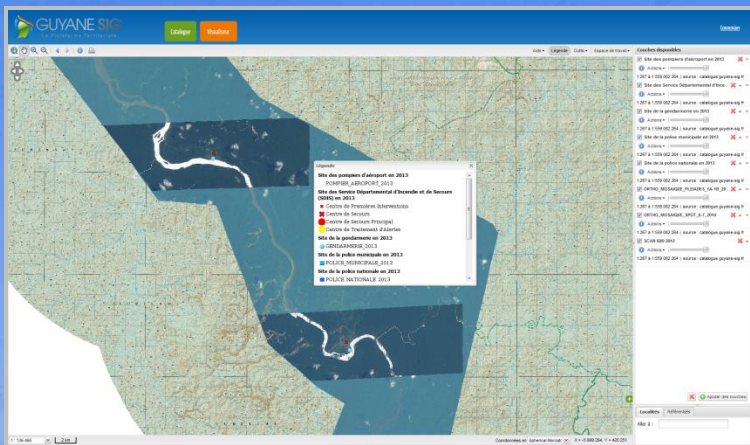




Depuis novembre 2015, une nouvelle version du géocatalogue de la plate-forme régionale d'information géographique GUYANE SIG est accessible depuis www.guyane-sig.fr. Il permet de consulter, de visualiser et d'exploiter l'ensemble des données existantes du territoire guyanais, conformément aux exigences de la directive européenne INSPIRE.



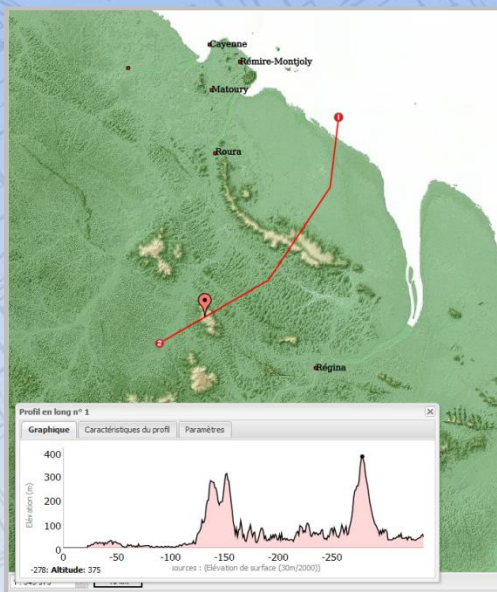
Guyane SIG ; SACN50® 20012 – IGN ; Images SPOT 6/7 et PLEIADES 1A/B fournies par la station SEAS-Guyane, © CNES 2014, Distribution Astrium Services / Spot Image S.A., France, tous droits réservés.

Le visualiseur de données permet désormais de consulter sur une même interface une ou plusieurs données archivées au sein du catalogue mais également des données provenant d'autres catalogues.

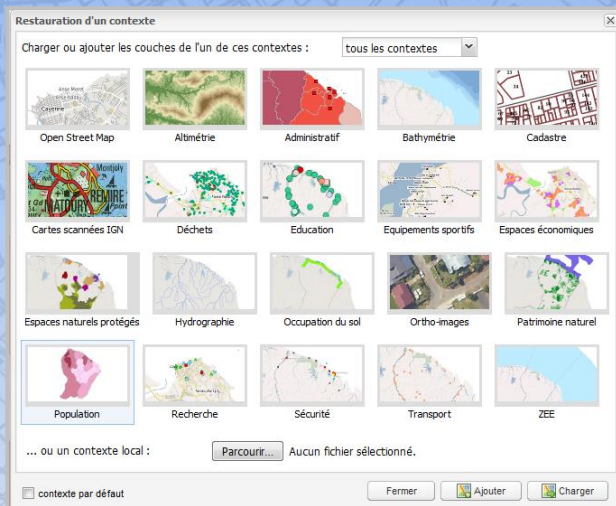
Au moyen de flux organisés, les utilisateurs partenaires peuvent également exploiter les données depuis un logiciel SIG bureautique.

Cet outil au service de l'ensemble des acteurs et décideurs de Guyane a été créé pour répondre aux problématiques et enjeux du territoire pour un développement raisonné, concerté et pérenne.

De nouveaux outils sont disponibles pour assister l'utilisateur dans la recherche et l'exploitation des données : statistiques, calculateurs de profils en longs, mesures de distances, de surfaces, de périmètres et des outils de dessin.



Guyane SIG
NASA SRTM V3.0 (SRTM PLUS)



Des contextes de données pré-paramétrés et regroupés par thème sont directement affichables pour optimiser l'exploitation.

Contact : guyane-sig@cr-guyane.fr / 06 94 20 89 69

Equipe :

Rémi EVE - Administrateur réseaux et bases de données

Damien GALARRAGA - Géomaticien

Jérôme LE FOL - Chef de projet